

Χορηγοί:



**«ΑΝΑΛΥΣΗ ΑΠΟΤΕΛΕΣΜΑΤΩΝ  
ΜΕΓΑ ΕΠΙΧΕΙΡΗΜΑΤΙΚΗΣ ΕΡΕΥΝΑΣ»**

**ΔΙΕΞΑΓΩΓΗ: CMRC CYPRONETWORK LTD ΚΑΙ CIIM**

Ετοιμάστηκε από: Market Research Division

# Ταυτότητα Έρευνας

---

**Εταιρεία**

**CMRC – Cypronetwork Ltd** (μέλος του Ομίλου των εταιρειών παροχής συμβουλευτικών υπηρεσιών Cypronetwork, του ΣΕΔΕΑΚ και της ESOMAR)

**Κάλυψη**

Παγκύπρια με επαρκή κάλυψη από τους κλάδους των υπηρεσιών, εμπορίου, βιομηχανίας και κατασκευών

**Μέγεθος δείγματος**

400 συνεντεύξεις

**Επιλογή δείγματος**

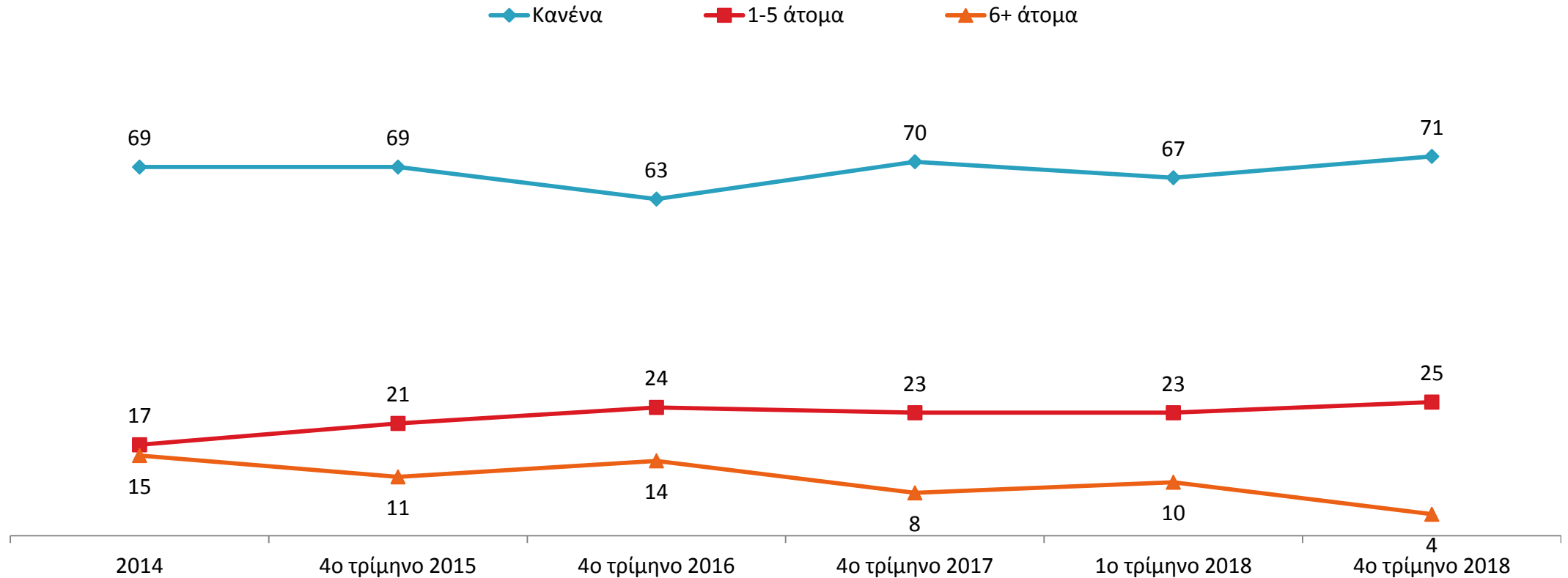
Τυχαία πολυσταδιακή στρωματοποιημένη δειγματοληψία ανά κλάδο οικονομικής δραστηριότητας

**Συλλογή στοιχείων**

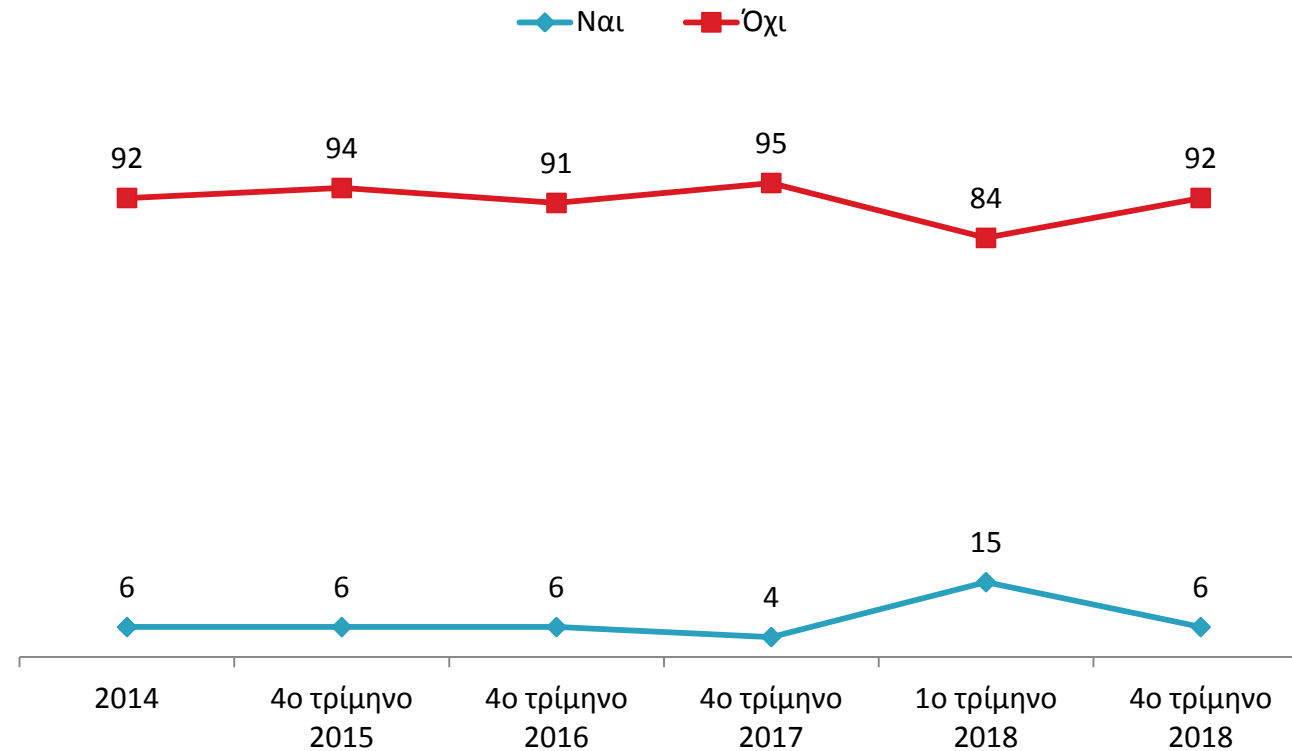
Η συλλογή των στοιχείων έγινε με τηλεφωνικές συνεντεύξεις χρησιμοποιώντας ένα δομημένο ερωτηματολόγιο

# Ανάλυση Αποτελεσμάτων - Μέρος Α' - Ανθρώπινο Δυναμικό Επιχείρησης

# Εργαζόμενους με συνθήκες μερικής απασχόλησης που εργοδοτεί η επιχείρηση



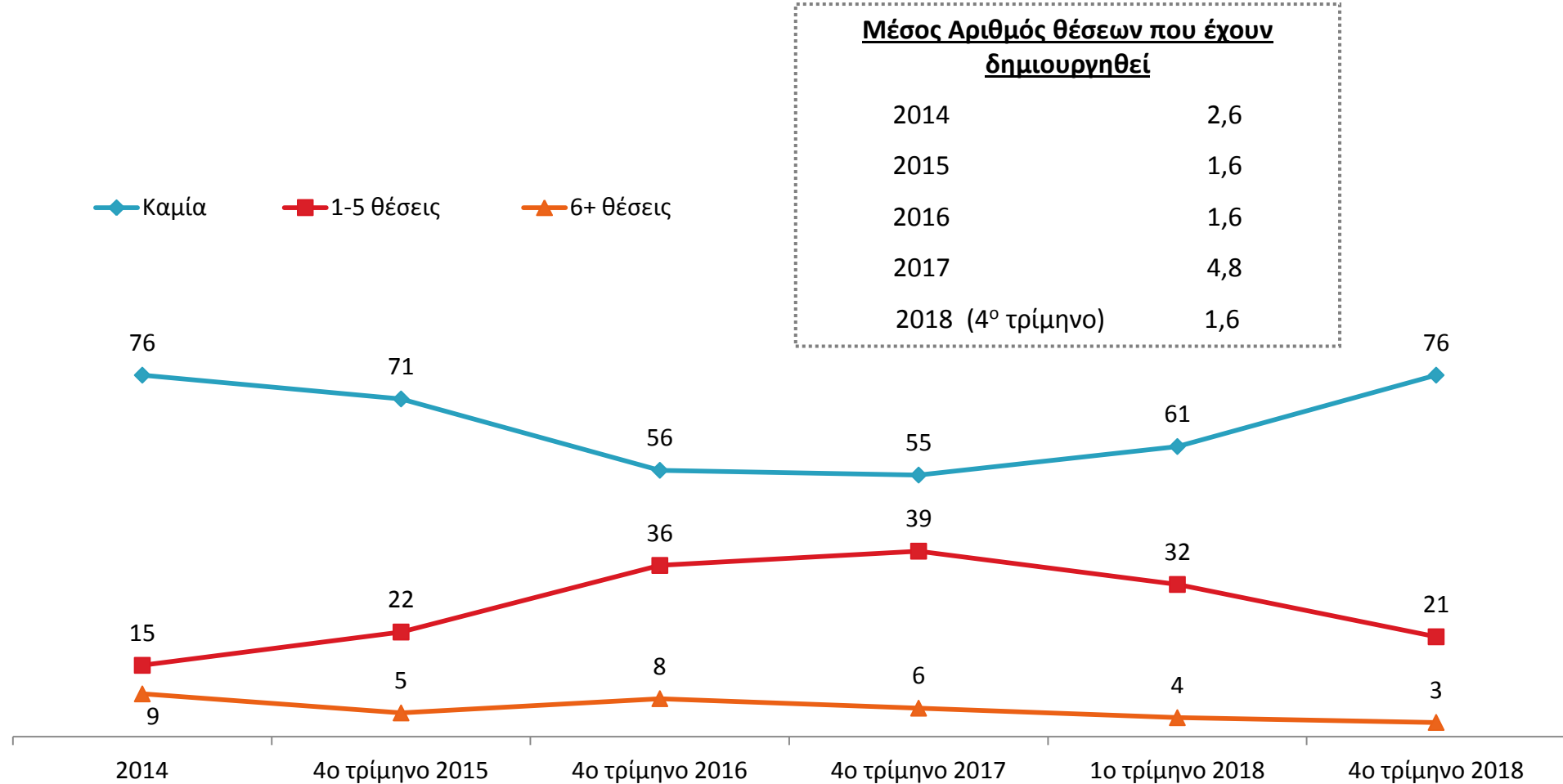
# Εργοδότηση ατόμων σύμφωνα με άλλα σχέδια της ΑνΑΔ ή του Υπουργείου Εργασίας



## Μέσος Αριθμός ατόμων που έχουν εργοδοτηθεί

2015	6,9
2016	2,7
2017	1,6
2018 (4 <sup>ο</sup> τρίμηνο)	2,8

# Νέες θέσεις εργασίας που έχουν δημιουργηθεί στην επιχείρηση το τελευταίο εξάμηνο



# Τομείς στους οποίους έχουν δημιουργηθεί νέες θέσεις εργασίας

## Μέσος Αριθμός θέσεων που έχουν δημιουργηθεί

3,0



Υποστήριξη προϊόντων/ υπηρεσιών (service)

3,9



Παραγωγή προϊόντων/ υπηρεσιών

1,4



Διοικητικό και γραφειακό προσωπικό

2,8



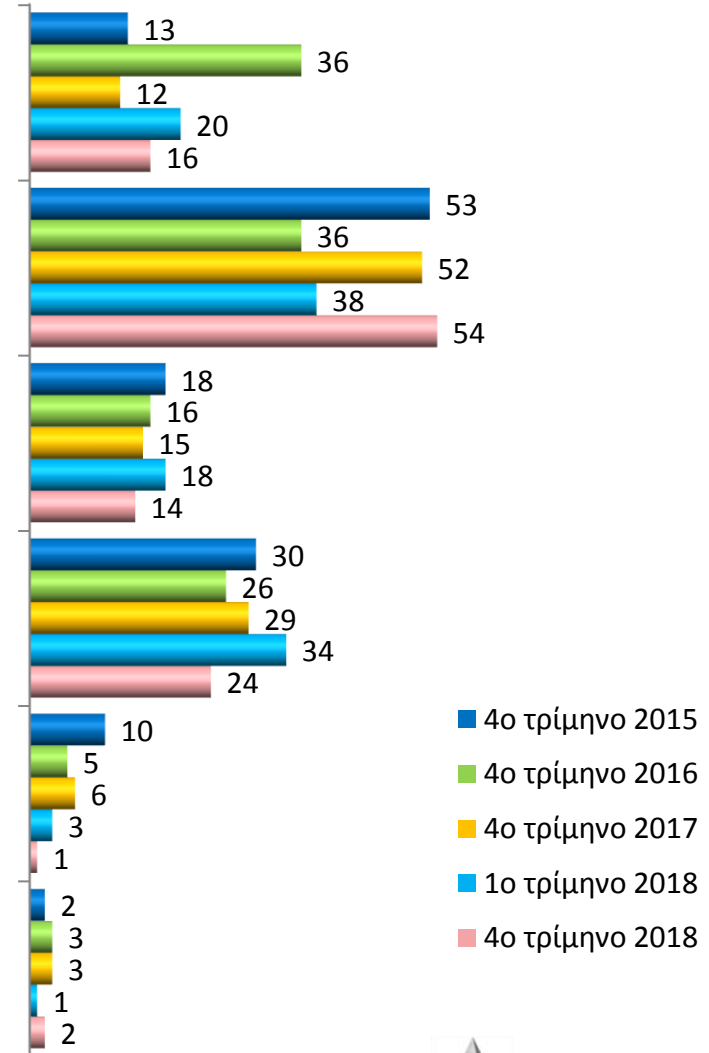
Πωλήσεις/ Marketing

1,0

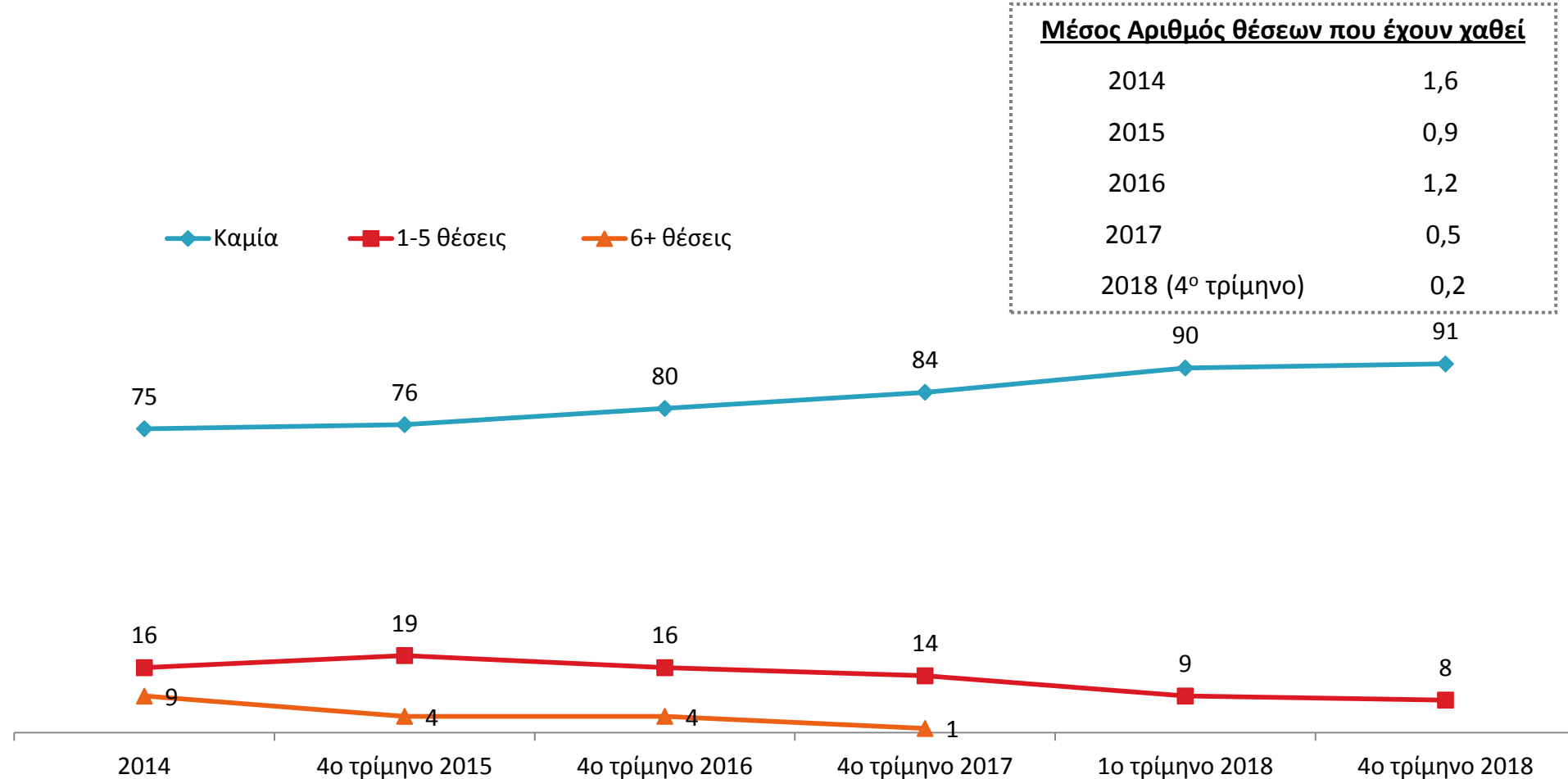


Αγορές και Logistics

Δεν γνωρίζω/ δεν απαντώ



# Θέσεις εργασίας που έχουν χαθεί το τελευταίο εξάμηνο





# Τομείς στους οποίους έχουν χαθεί θέσεις εργασίας

## Μέσος Αριθμός θέσεων που έχουν χαθεί

3,0



Υποστήριξη προϊόντων/ υπηρεσιών (service)

2,0



Παραγωγή προϊόντων/ υπηρεσιών

1,2



Διοικητικό και γραφειακό προσωπικό

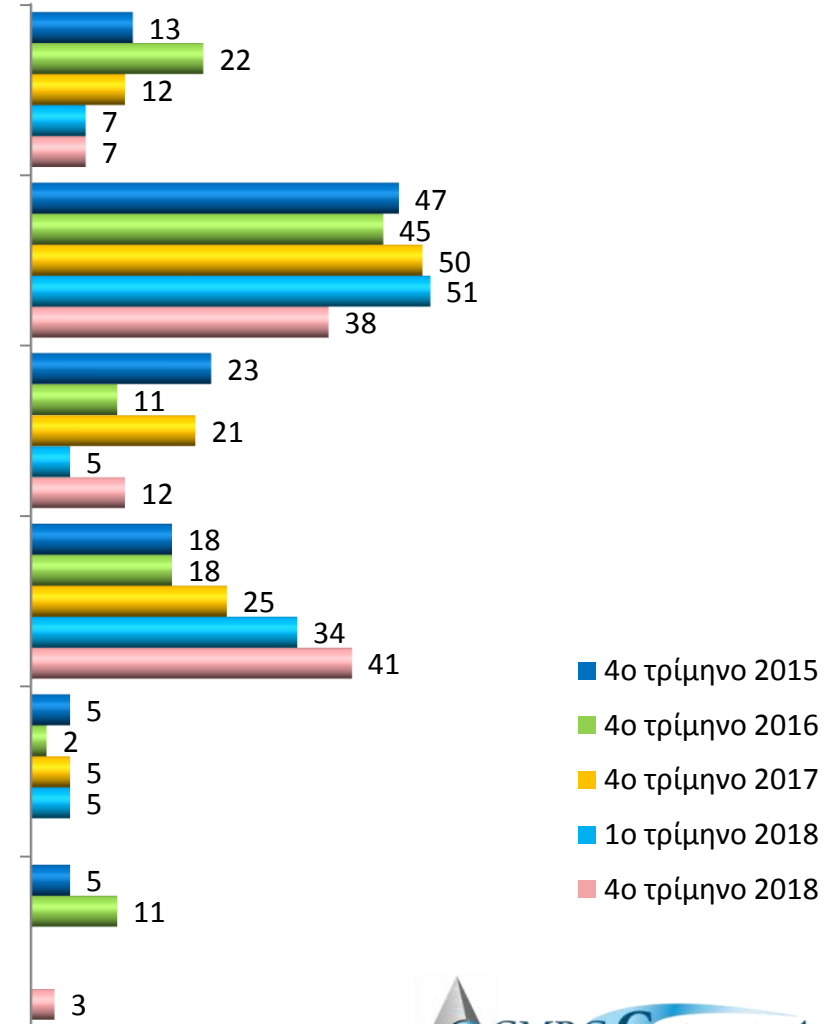
1,2



Πωλήσεις/ Marketing

Αγορές και Logistics

Δεν γνωρίζω/ δεν απαντώ

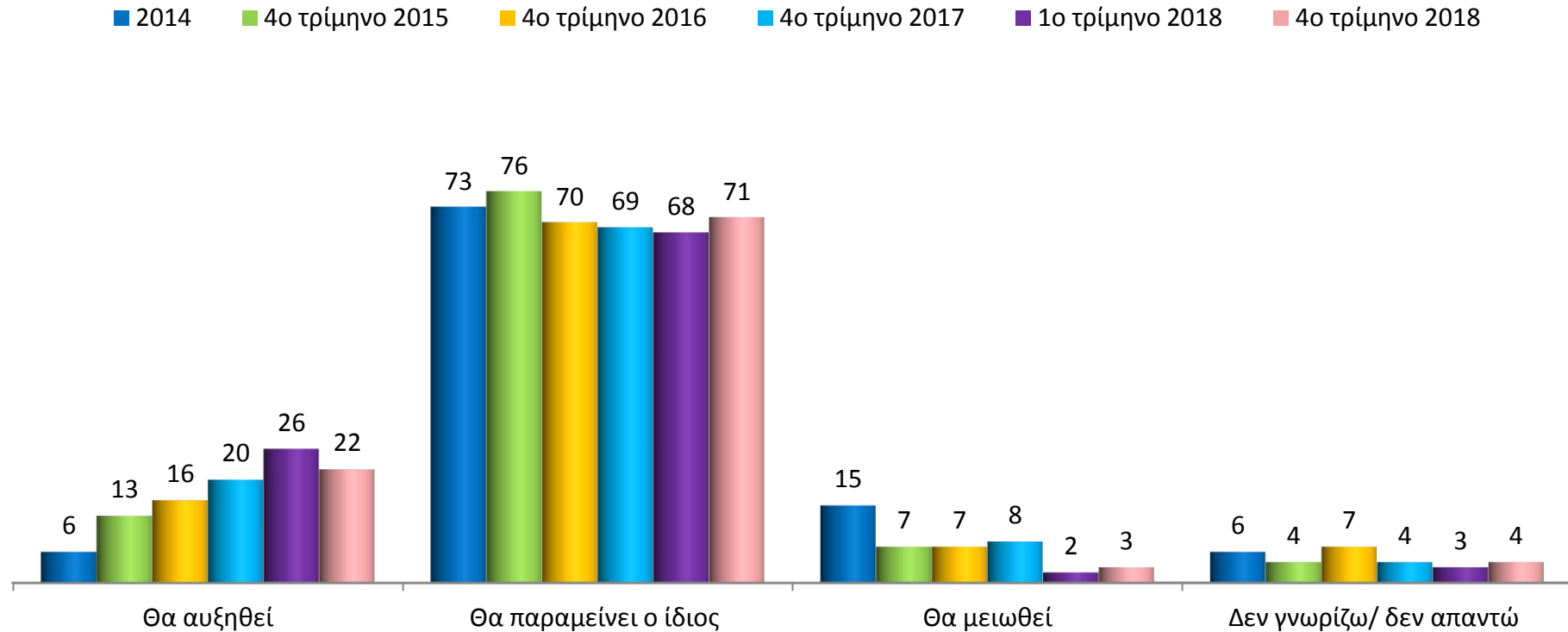


(Βάση: Όσες επιχειρήσεις έχουν χάσει θέσεις εργασίας)

## Gain and Loss Θέσεων Εργασίας

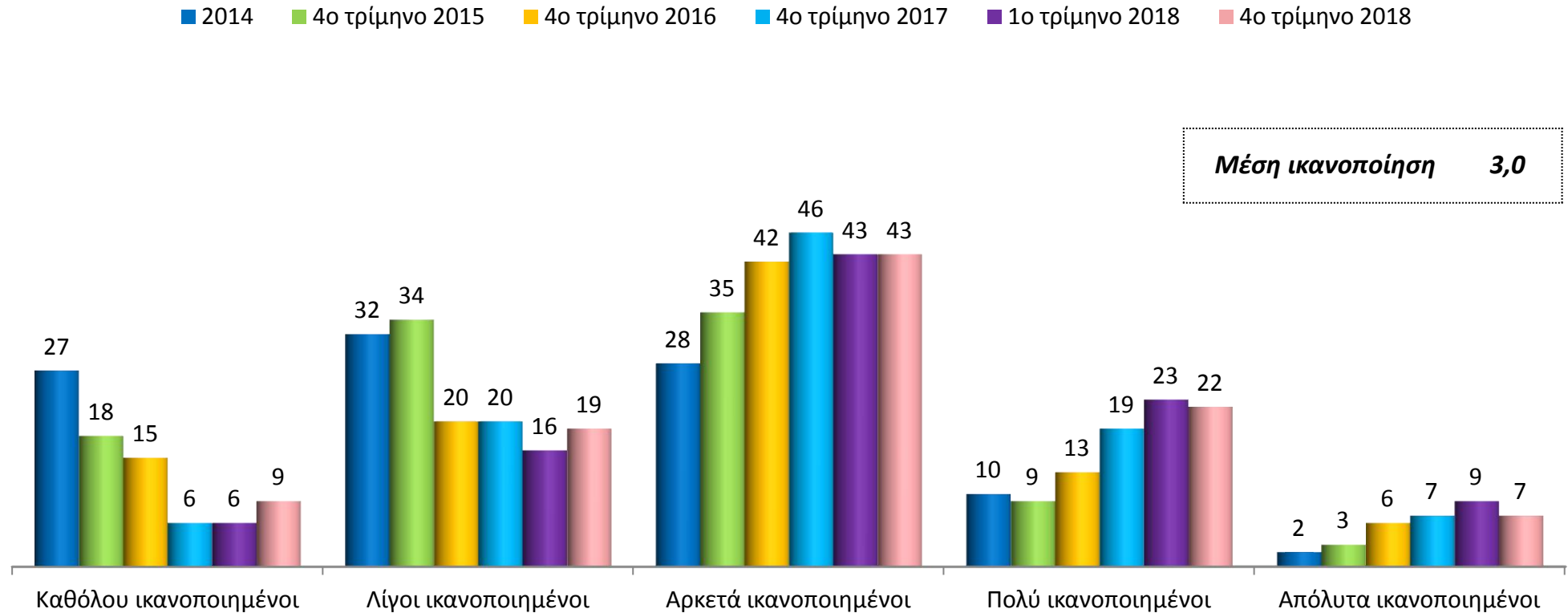
	Μέσος Αριθμός θέσεων που έχουν δημιουργηθεί	Μέσος Αριθμός θέσεων που έχουν χαθεί	<i>Gain &amp; Loss</i>
Παραγωγή προϊόντων/ Υπηρεσιών	3,9	2,0	<i>1,9</i>
Πωλήσεις/ Marketing	2,8	1,2	<i>1,6</i>
Υποστήριξη προϊόντων/ υπηρεσιών (service)	3,0	3,0	=
Διοικητικό και γραφειακό προσωπικό	1,4	1,2	<i>0,2</i>
Αγορές και Logistics	1,0	-	<i>1,0</i>

# Προβλέψεις για τον αριθμό των εργαζομένων το επόμενο εξάμηνο

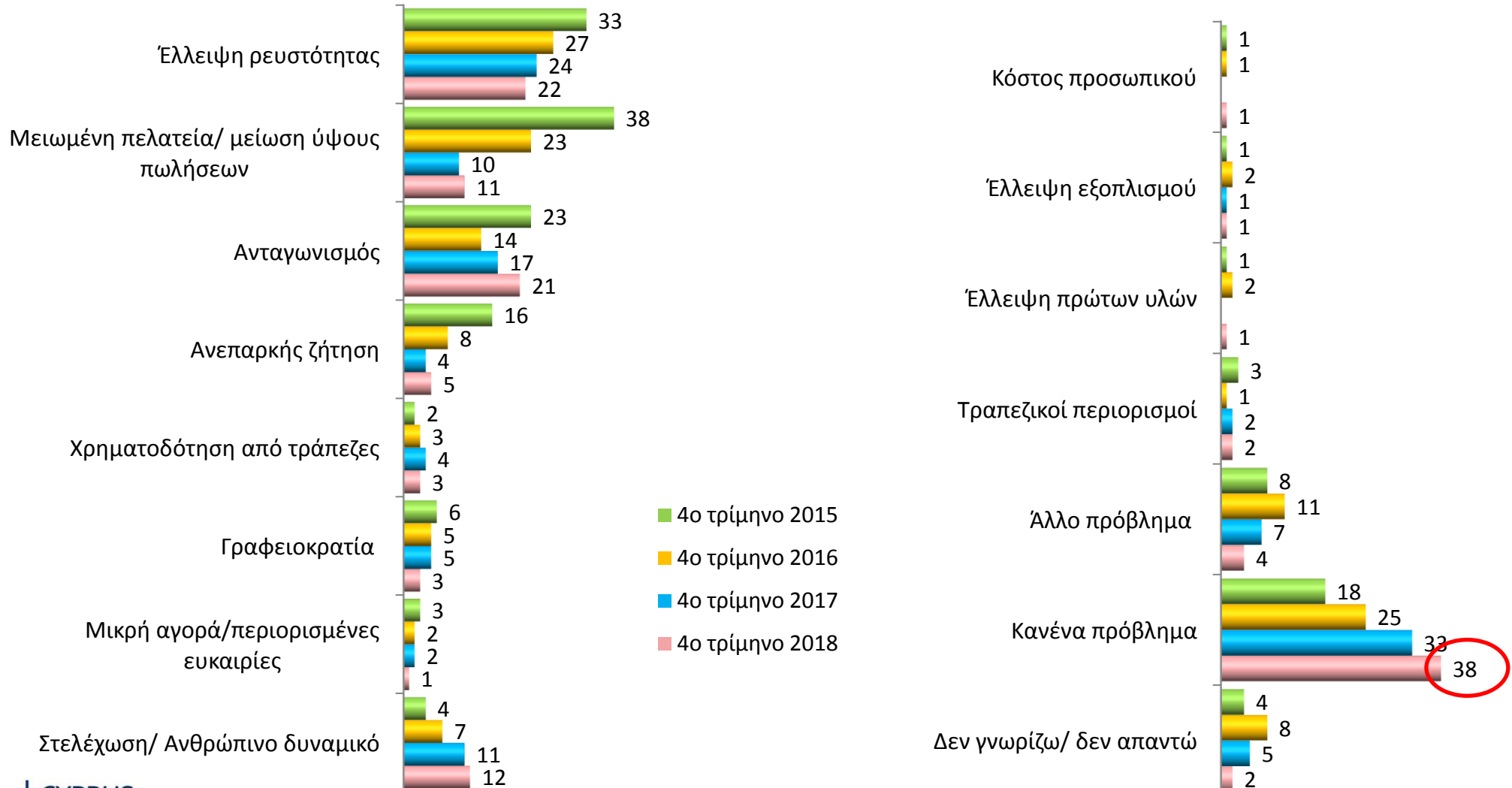


# Ανάλυση Αποτελεσμάτων - Μέρος Β' - Επιδόσεις Επιχείρησης

# Βαθμός ικανοποίησης από την πορεία της επιχείρησης το τελευταίο εξάμηνο

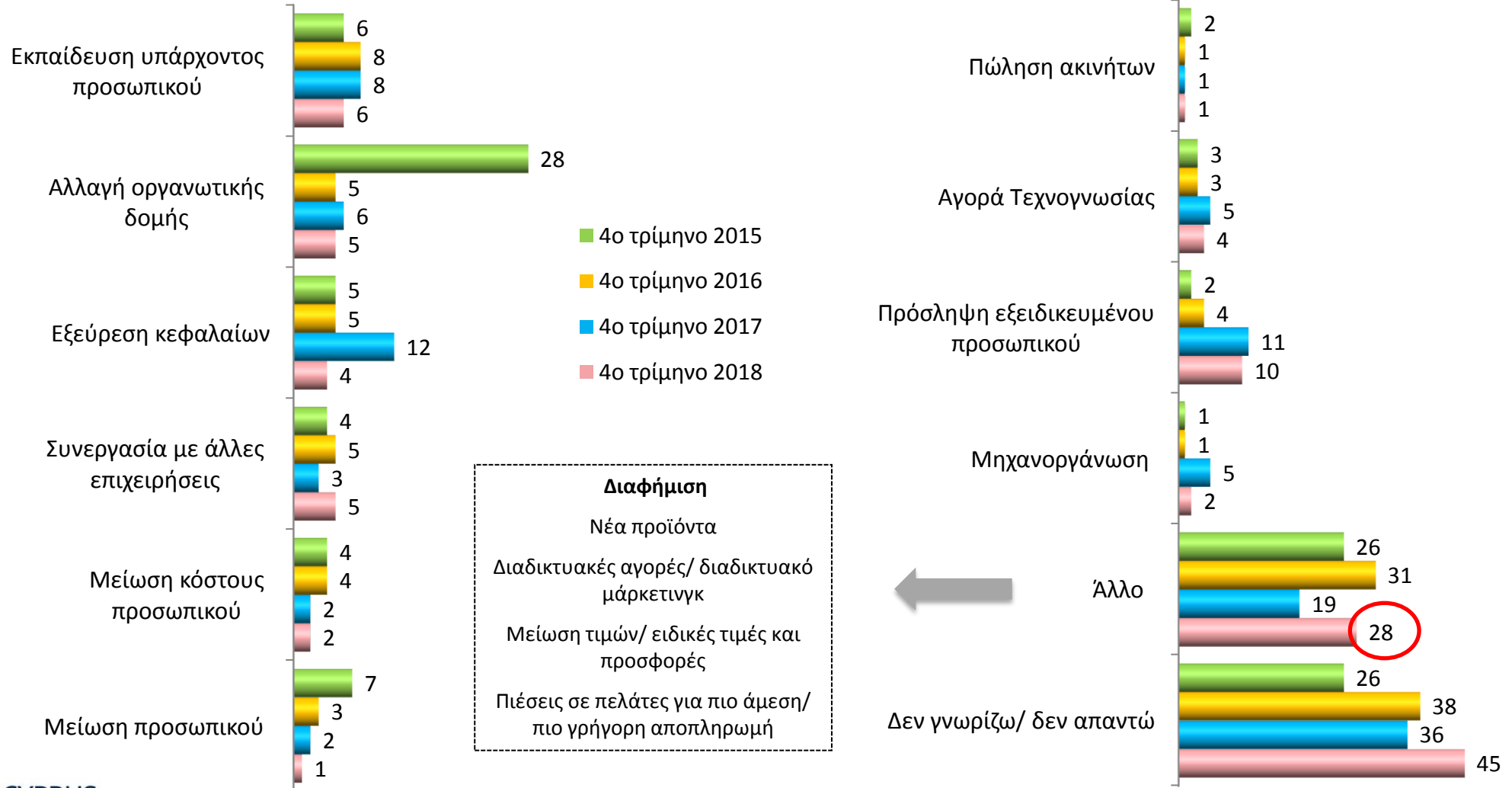


# Σημαντικότερα προβλήματα που αντιμετωπίζουν οι επιχειρήσεις σήμερα



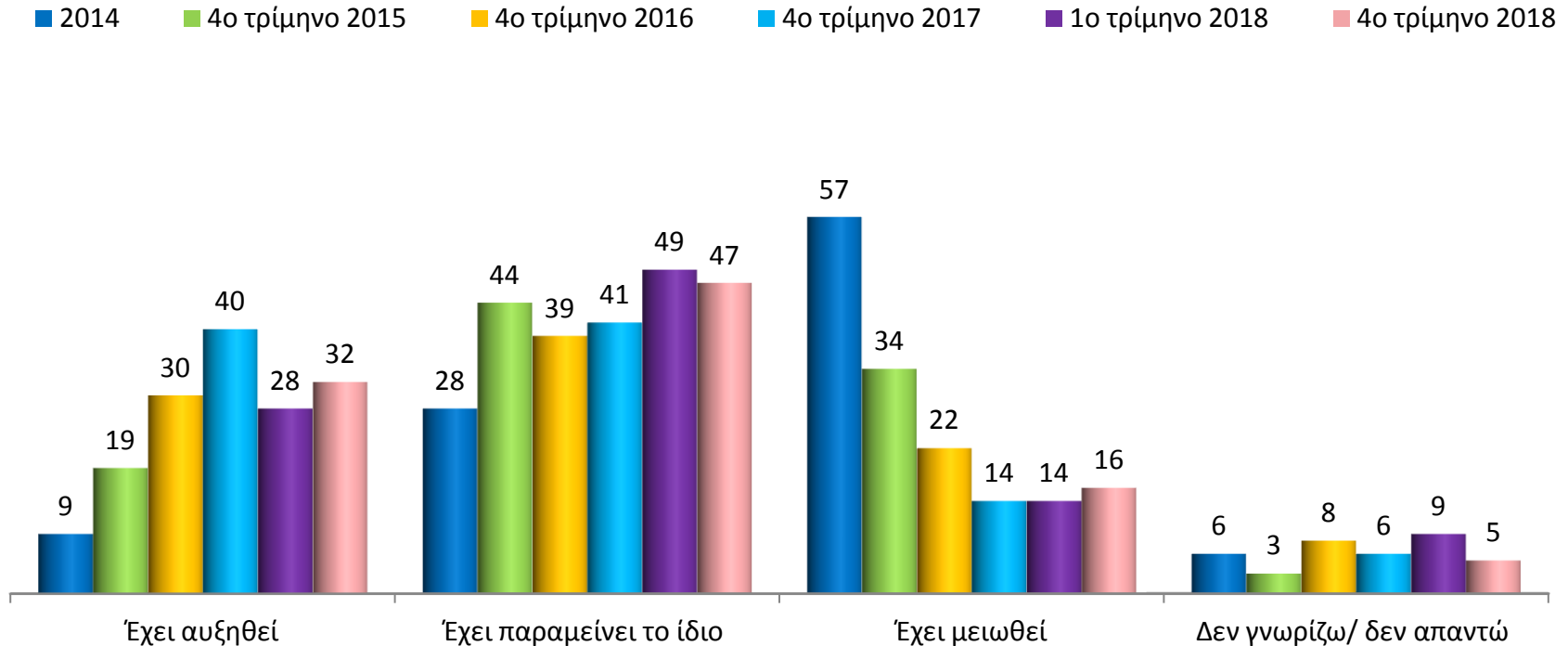
(Βάση: Σύνολο Δείγματος)

# Ενέργειες/ Προσεγγίσεις για αντιμετώπιση των προβλημάτων που αντιμετωπίζουν



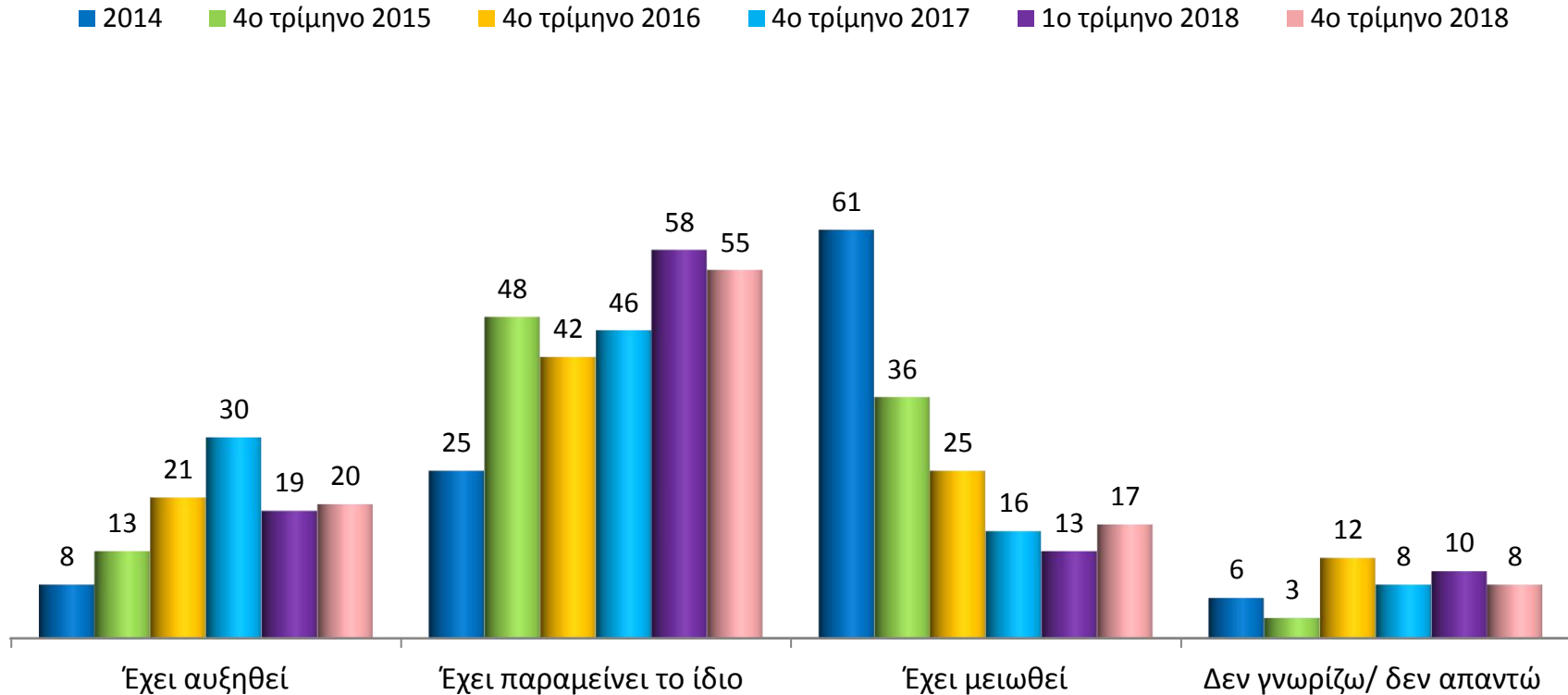
(Βάση: Όσες επιχειρήσεις αντιμετωπίζουν προβλήματα)

# Διαφοροποίηση Κύκλου Εργασιών της επιχείρησης κατά το τελευταίο εξάμηνο

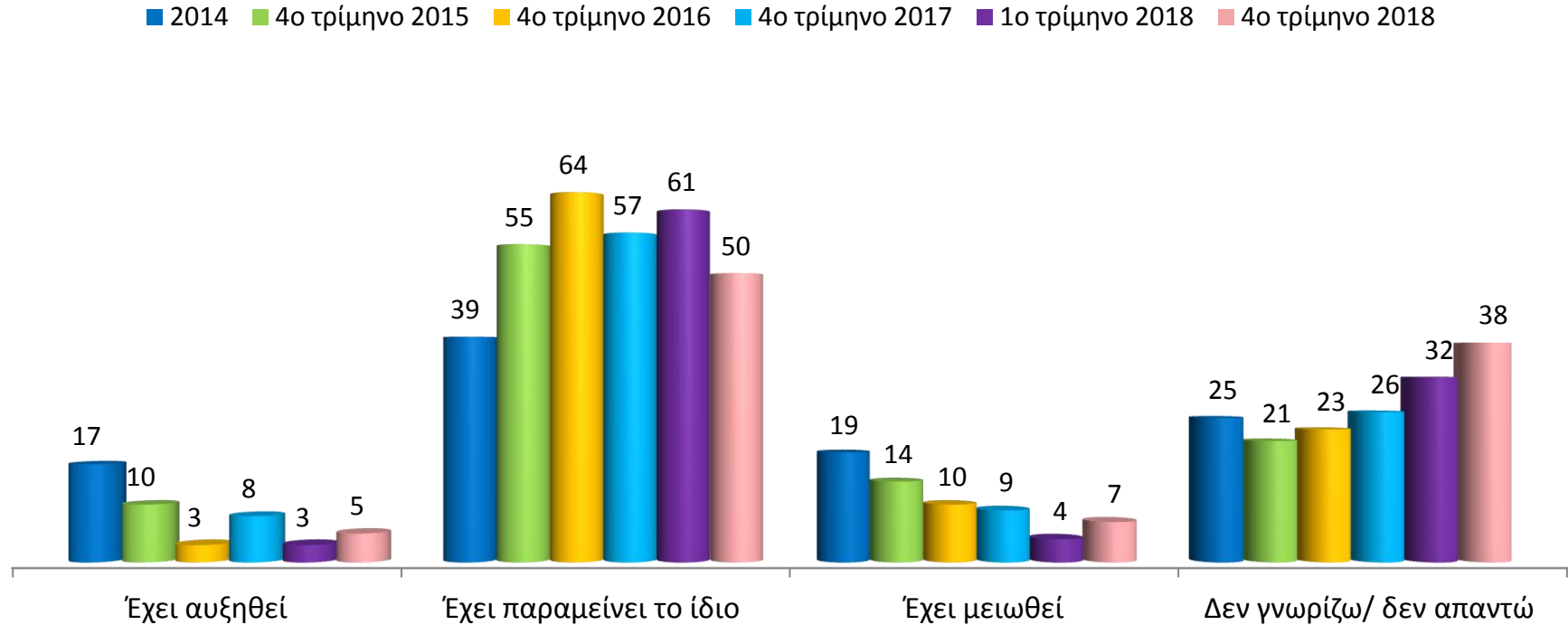




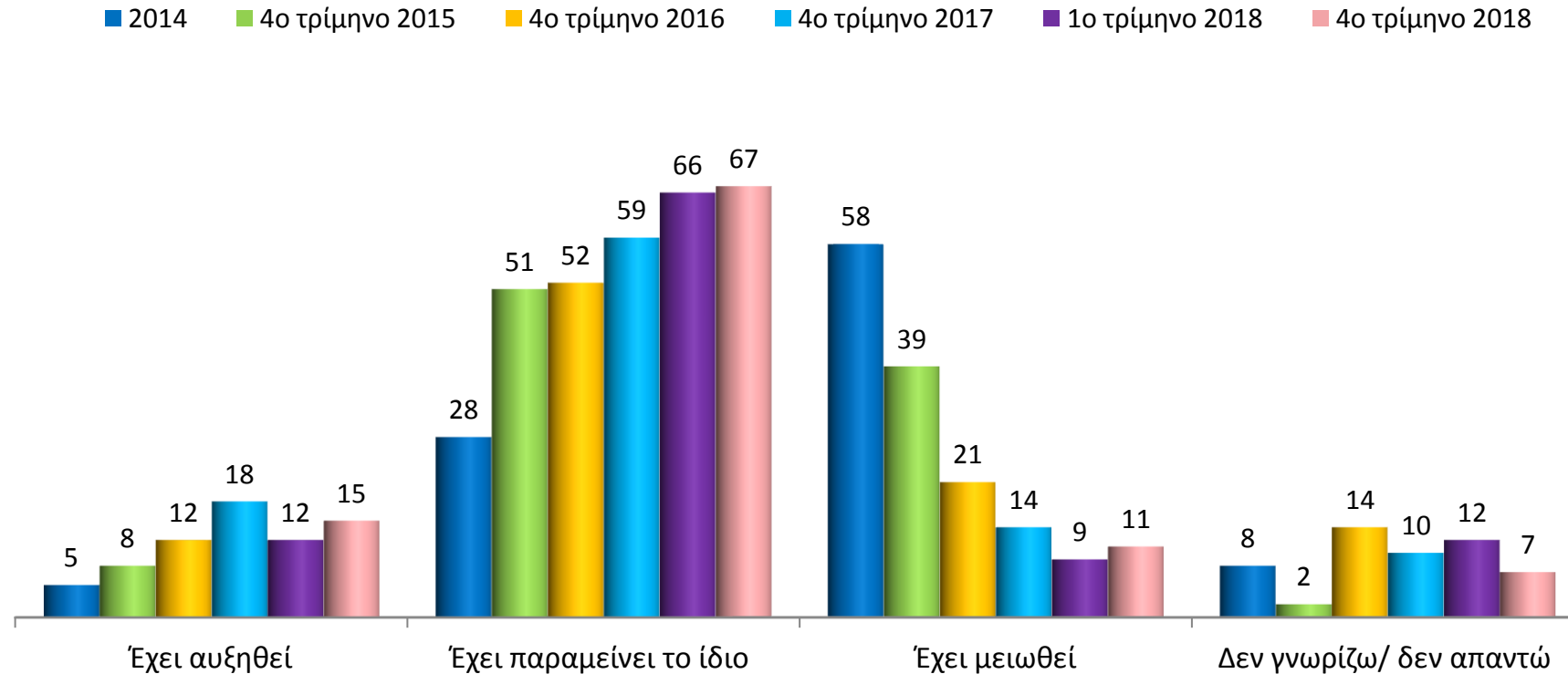
# Διαφοροποίηση Κερδοφορίας της επιχείρησης κατά το τελευταίο εξάμηνο



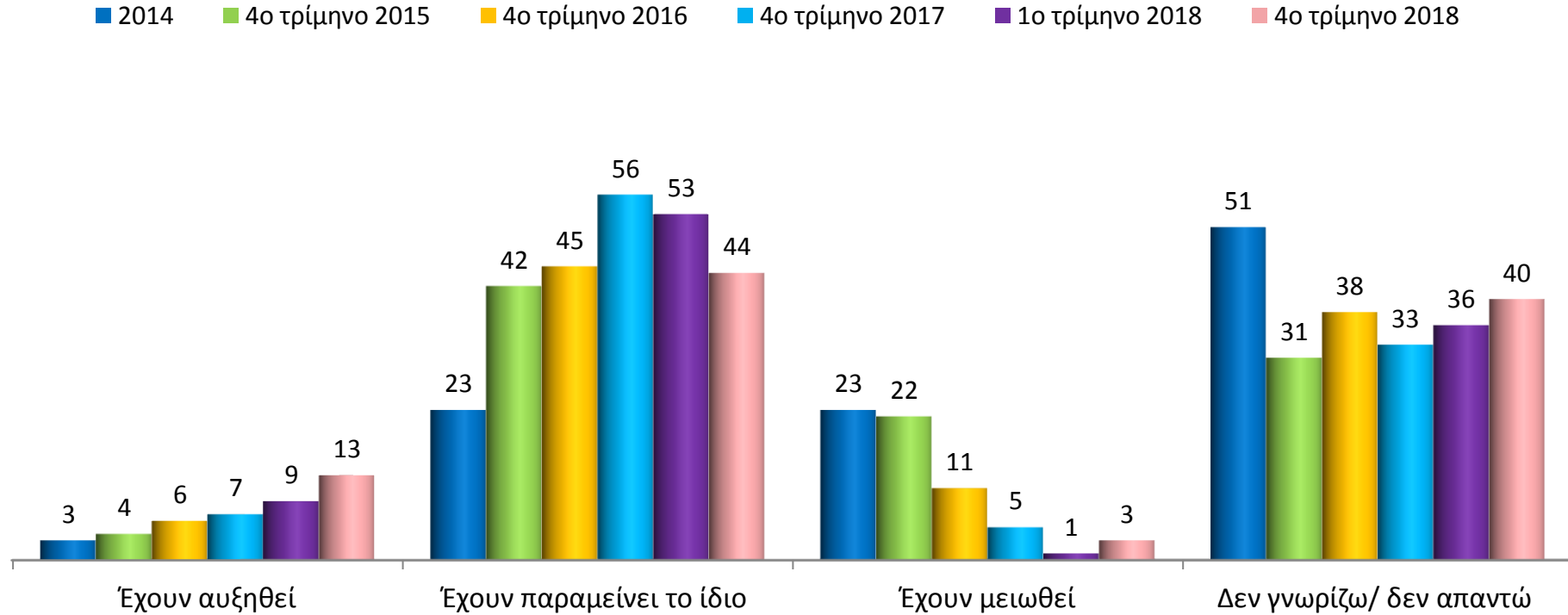
# Διαφοροποίηση Κόστους Χρηματοδότησης της επιχείρησης κατά το τελευταίο εξάμηνο



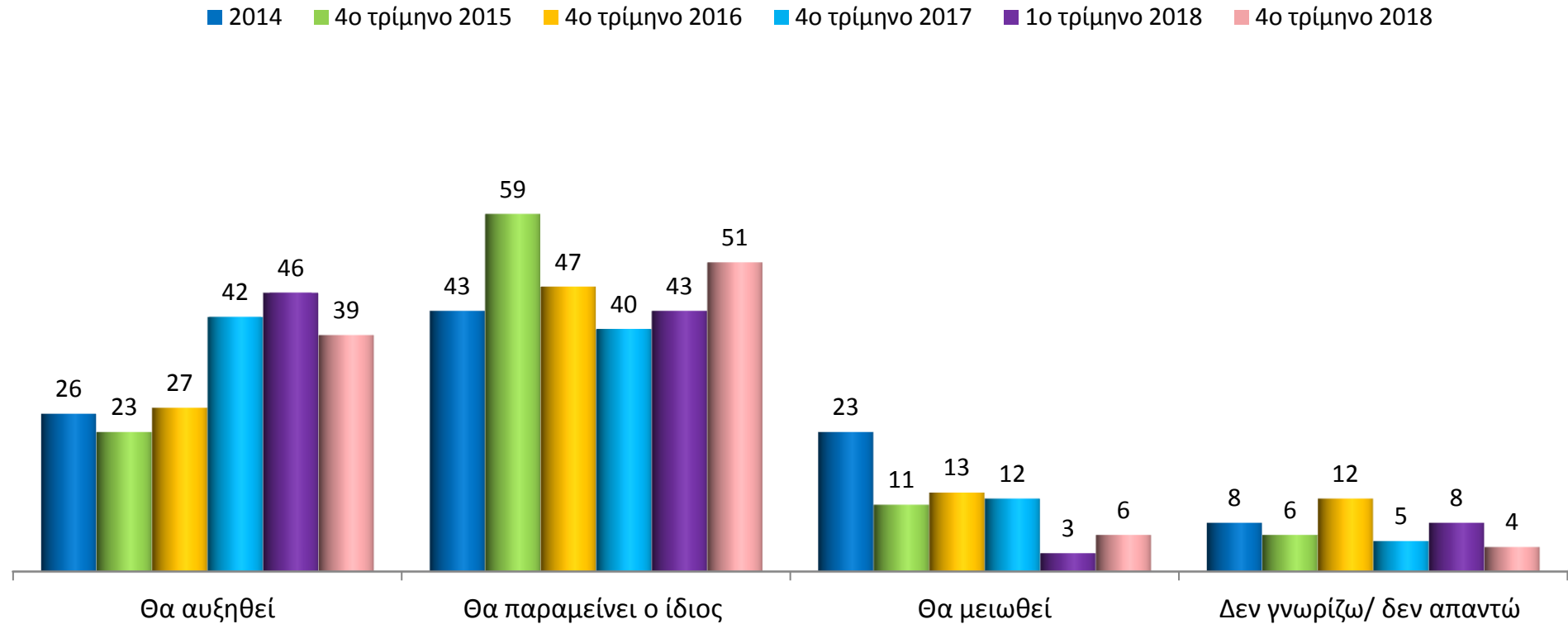
# Διαφοροποίηση στις Εισπράξεις/ Ρευστότητα της επιχείρησης κατά το τελευταίο εξάμηνο



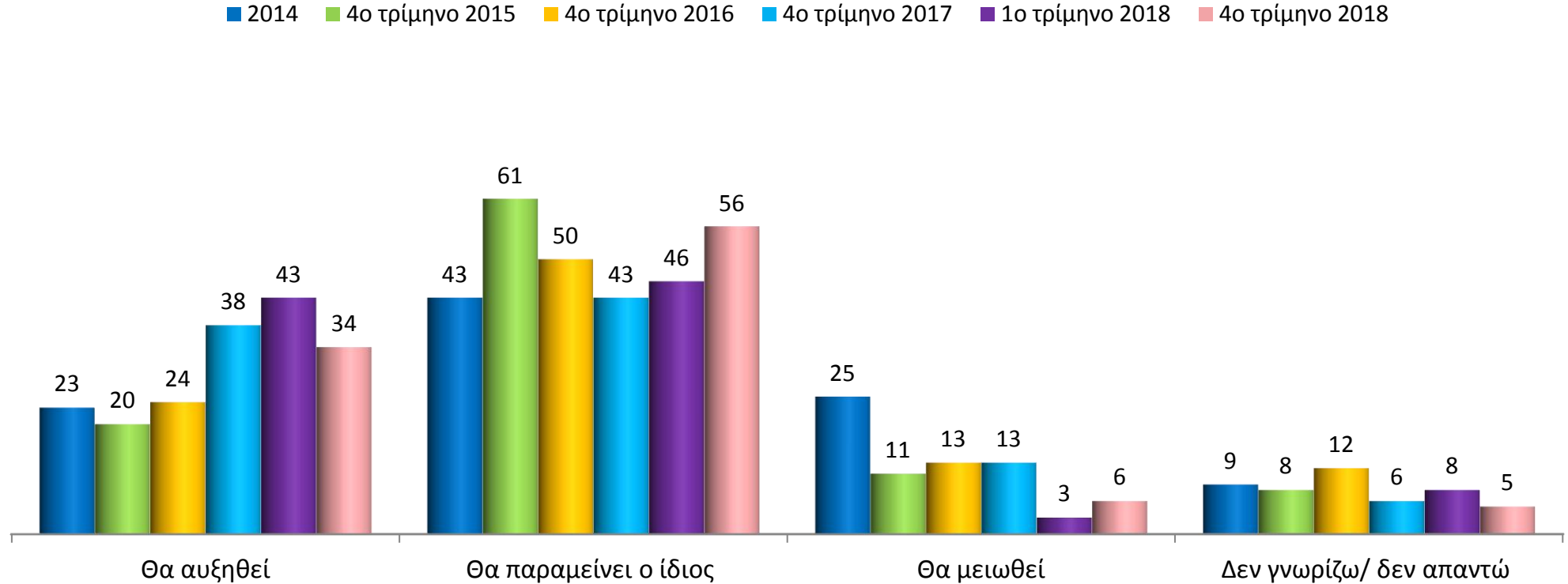
# Διαφοροποίηση Επενδύσεων της επιχείρησης κατά το τελευταίο εξάμηνο



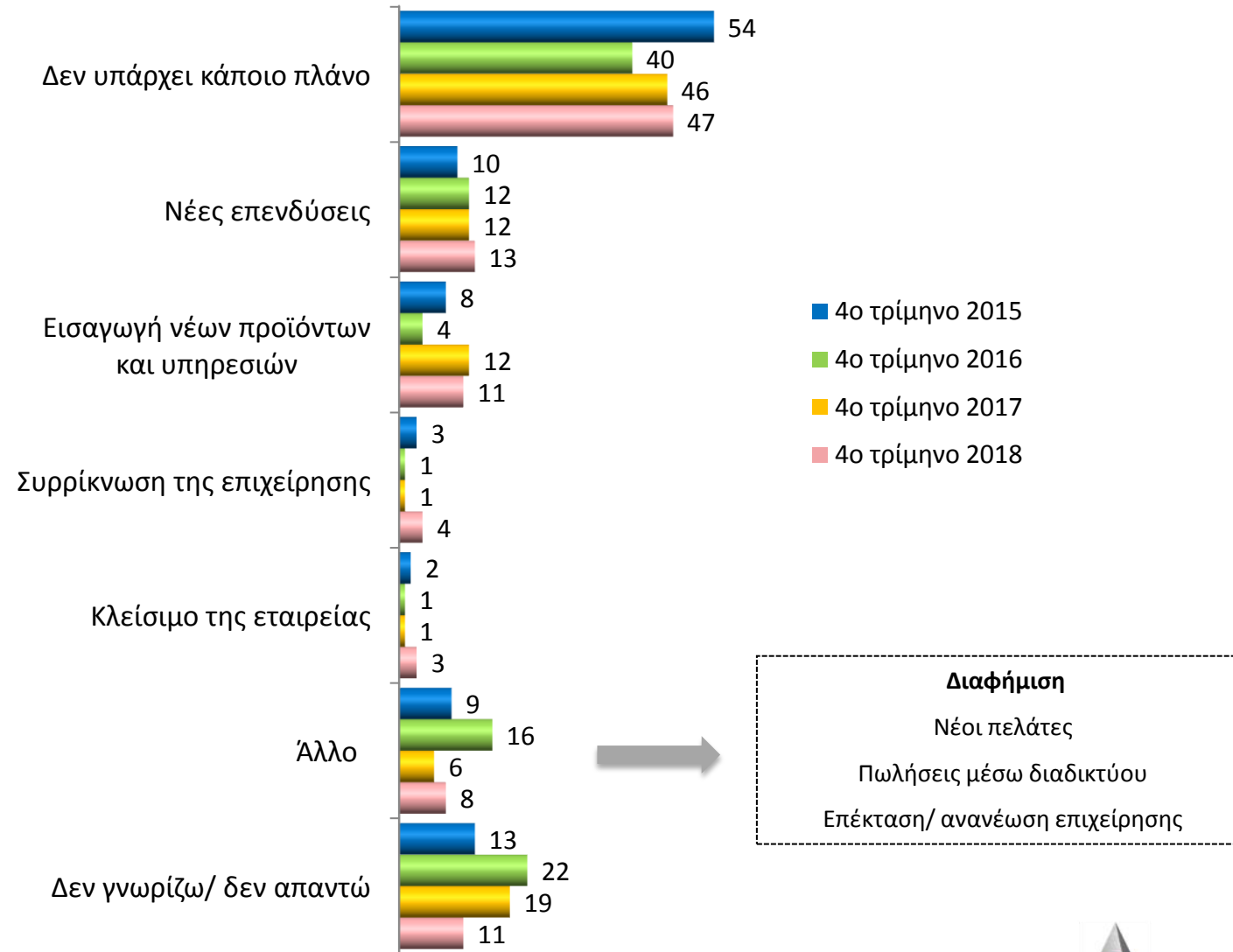
# Προβλέψεις σχετικά με τον Ετήσιο Κύκλο Εργασιών της επιχείρησης το επόμενο εξάμηνο



# Προβλέψεις σχετικά με το Κέρδος της επιχείρησης το επόμενο εξάμηνο

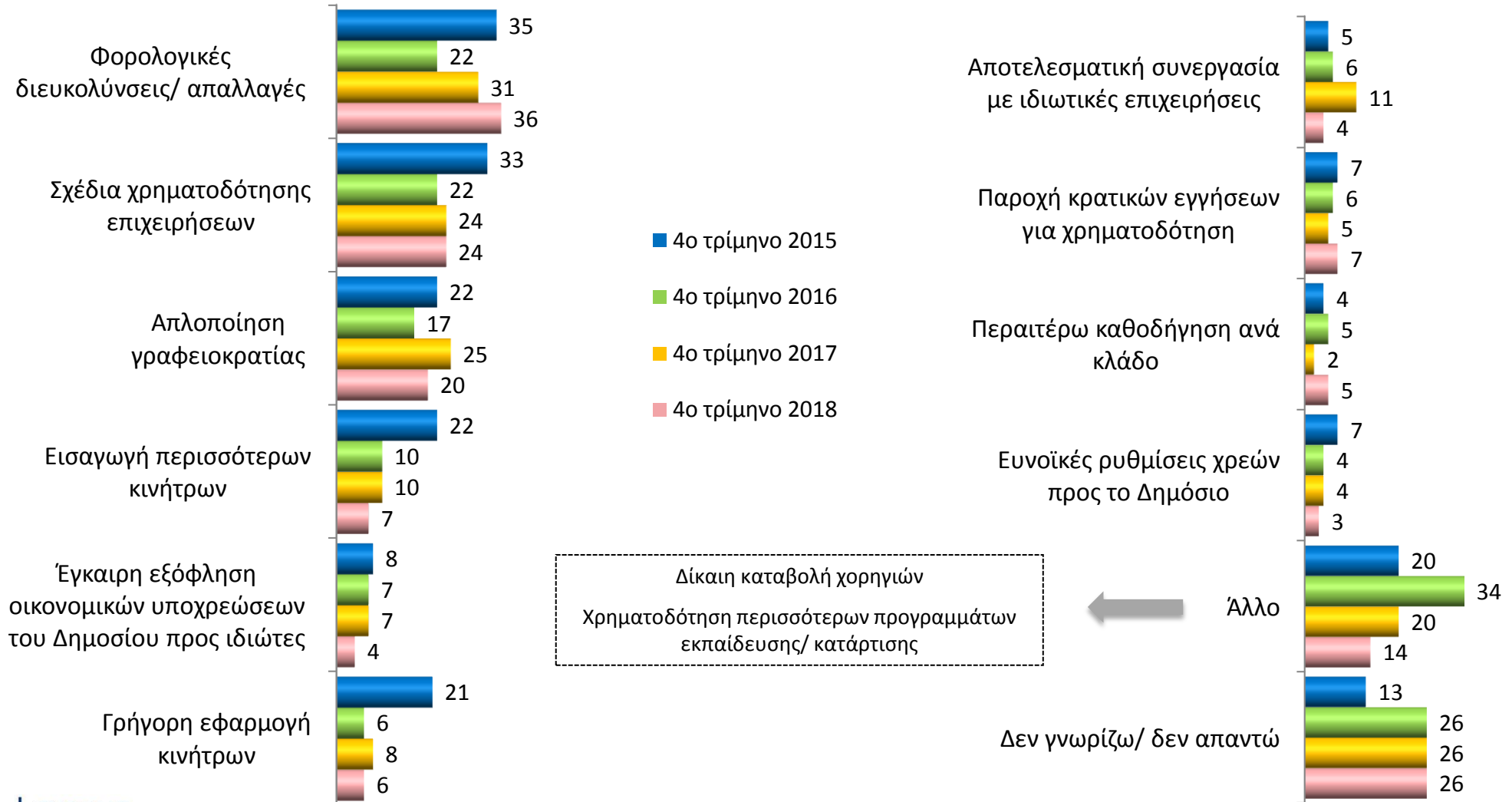


# Στρατηγικές Επιλογές Επιχείρησης για το επόμενο εξάμηνο



(Βάση: Σύνολο Δείγματος)

# Κινήσεις που πρέπει να γίνουν από το Κράτος ώστε να βοηθηθούν οι επιχειρήσεις να ξεπεράσουν την οικονομική κρίση



(Βάση: Σύνολο Δείγματος)